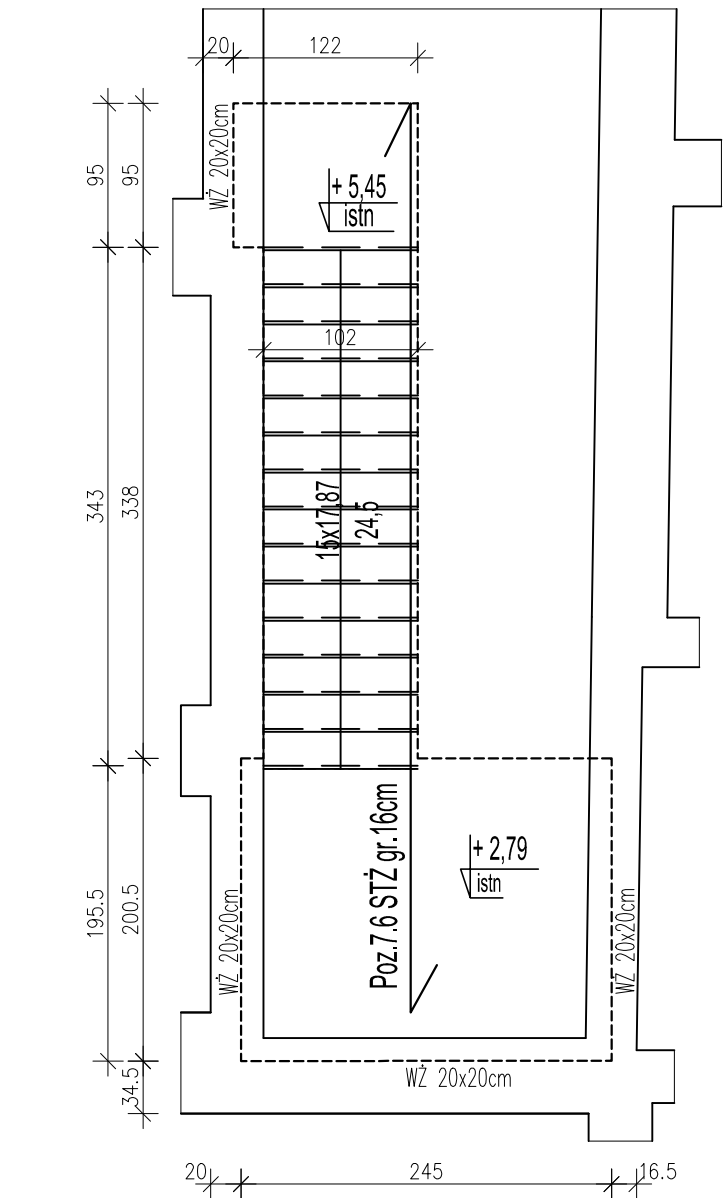
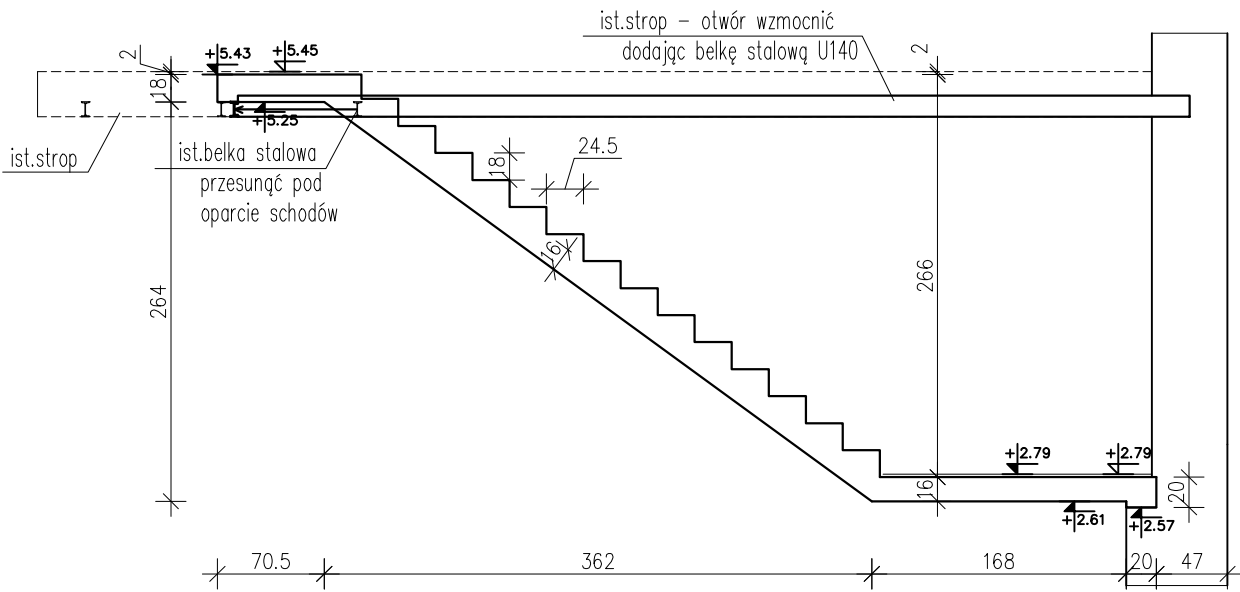


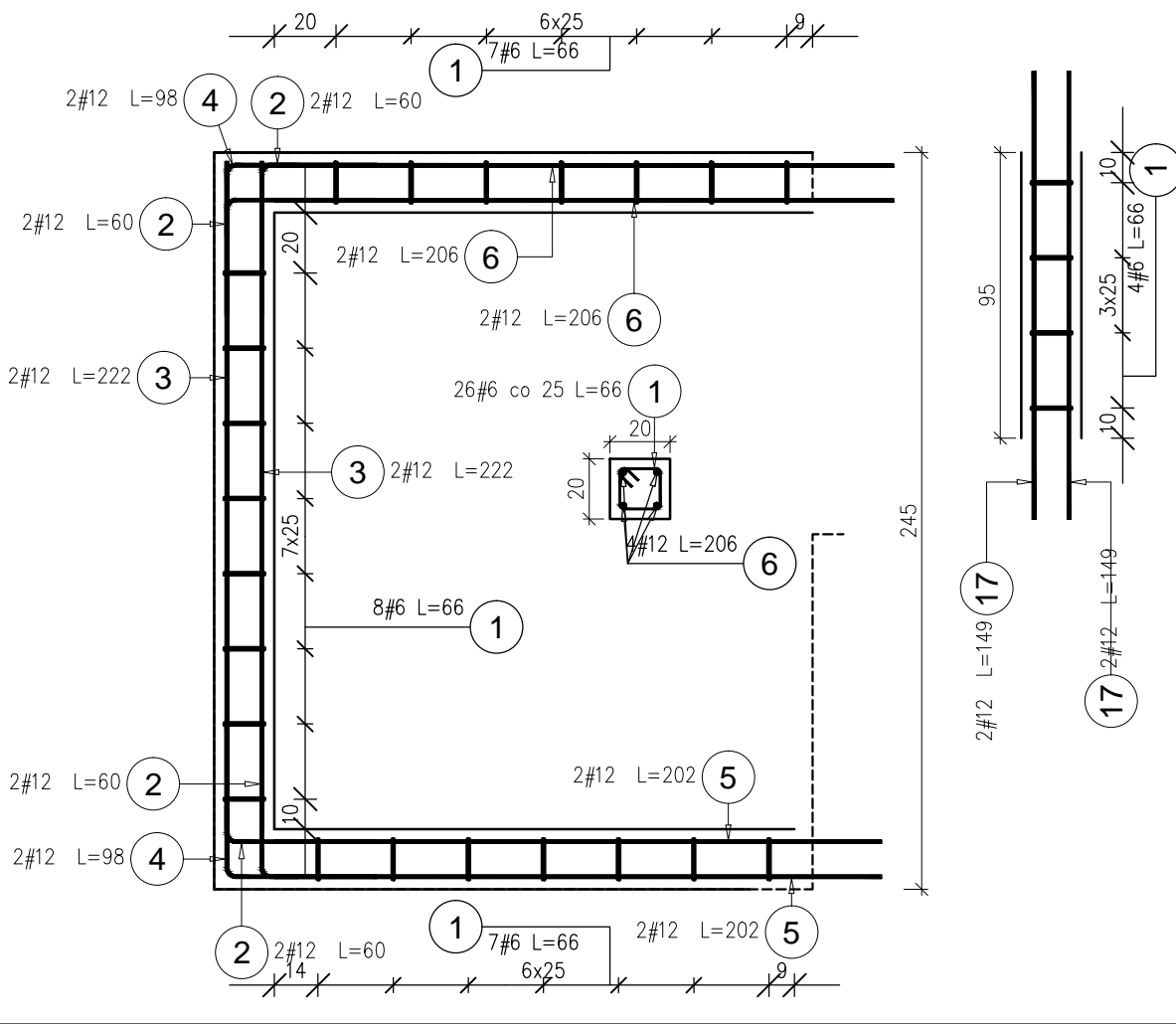
Poz.	Stal	Długość (cm)	Liczba			Długość łączna (m)			Schemat (cm)
	#		w elementcie	elementów	ogółem	A-IIIIN			
						# 6	# 8	# 12	
1	6	66	26	1	26	17,16			
2	12	60	8	1	8			4,80	
3	12	222	4	1	4			8,88	
4	12	98	4	1	4			3,92	
5	12	202	4	1	4			8,08	
6	12	206	4	1	4			8,24	
7	12	716	25	1	25			179,00	
8	12	144	10	1	10			14,40	
9	12	161	10	1	10			16,10	
10	12	201	10	1	10			20,10	
11	12	263	10	1	10			26,30	
12	12	117	9	1	9			10,53	
13	8	134	3	1	3		4,02		
14	12	240	16	1	16			38,40	
15	8	96	9	1	9		8,64		
16	8	257	6	1	6		15,42		
17	12	149	4	1	4			5,96	
Długość wg średnic (m)						17,16	28,08	344,71	
Masa 1 m pręta (kg/m)						0,22	0,40	0,89	
Masa łączna wg średnic (kg)						3,81	11,09	306,10	
Masa łączna wg gatunku stali (kg)							321,00		
Ogółem (kg)							321,00		



SCHEMAT LOKALIZACJI - SCHODY
SKALA 1:50



WIENIEC ŻELBETOWY
WŻ 20x20cm



Beton: B25 (C20/25)
Stal zbrojeniowa: AIIIIN (B500SP)
Wymiary podane do osi pręta.
Wymiary podane w cm.
Otulina: 3cm jeśli na rys. nie podano inaczej
Zakłady zbrojenia min 40φ.
Rozpatrywać łącznie ze schematami konstrukcyjnymi, rysunkami zbrojeniowymi oraz rysunkami architektonicznymi.

OBIEKT: REWITALIZACJA ZESPOŁU PAŁACOWO-PARKOWEGO W MAĆKOWICACH ETAP II - REMONT, PRZEBUDOWA, NADBUDOWA Z ODTWORZENIEM KSZTAŁTU DACHU I ZMIANA SPOSOBU UŻYTKOWANIA BUDYNKU DAWNEGO PAŁACU NA CELE CENTRUM MYŚLI ŚW. J. S. PELCZARA BISKUPA				
LOKALIZACJA: DZIAŁKI NR 1197/2 i 1264/3 w MAĆKOWICACH, obr. 006 MAĆKOWICE, jedn.ewid. 181310_2 Żurawica				
RODZAJ OPRACOWANIA: PW-proj. wykonawczy- MARZEC 2020 r.	ZESPÓŁ	IMIĘ I NAZWISKO	NR. UPR.	PODPIS
	projektował: weryfikował:	mgr inż. arch. U.KUŁAK mgr inż. arch. P.BUCZEK	PKK/0027/POOK/06 PKK/0150/POOK/14	
RYСУNEK:	POZ.7.6 SCHODY ŻELBETOWE		SKALA 1:25	NR RYS. 12